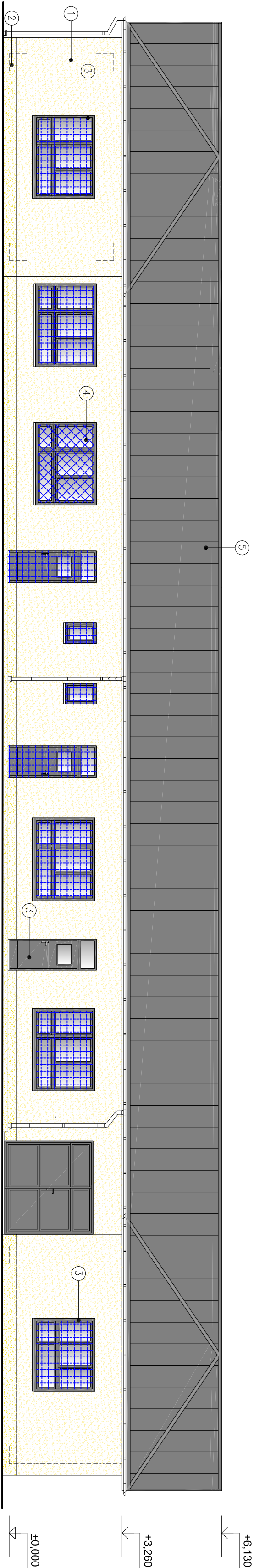


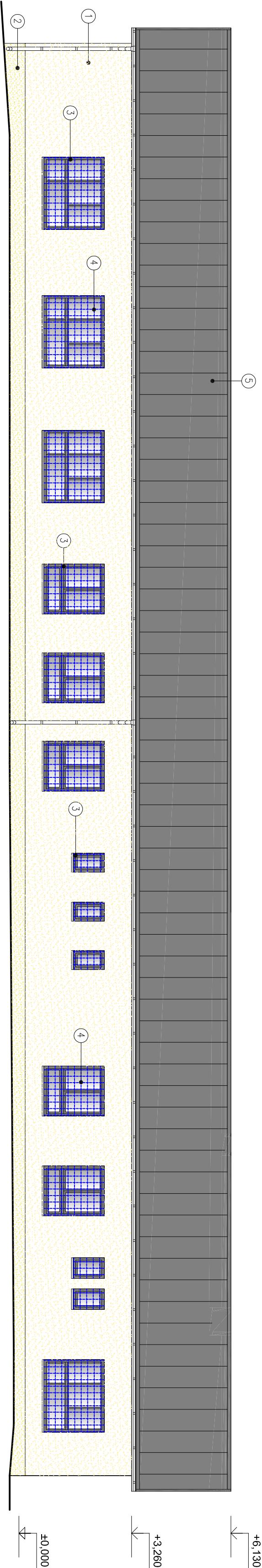
TRÁTMISTROVSKÝ OKRSEK HODONÍN

POHLEDY M 1:100

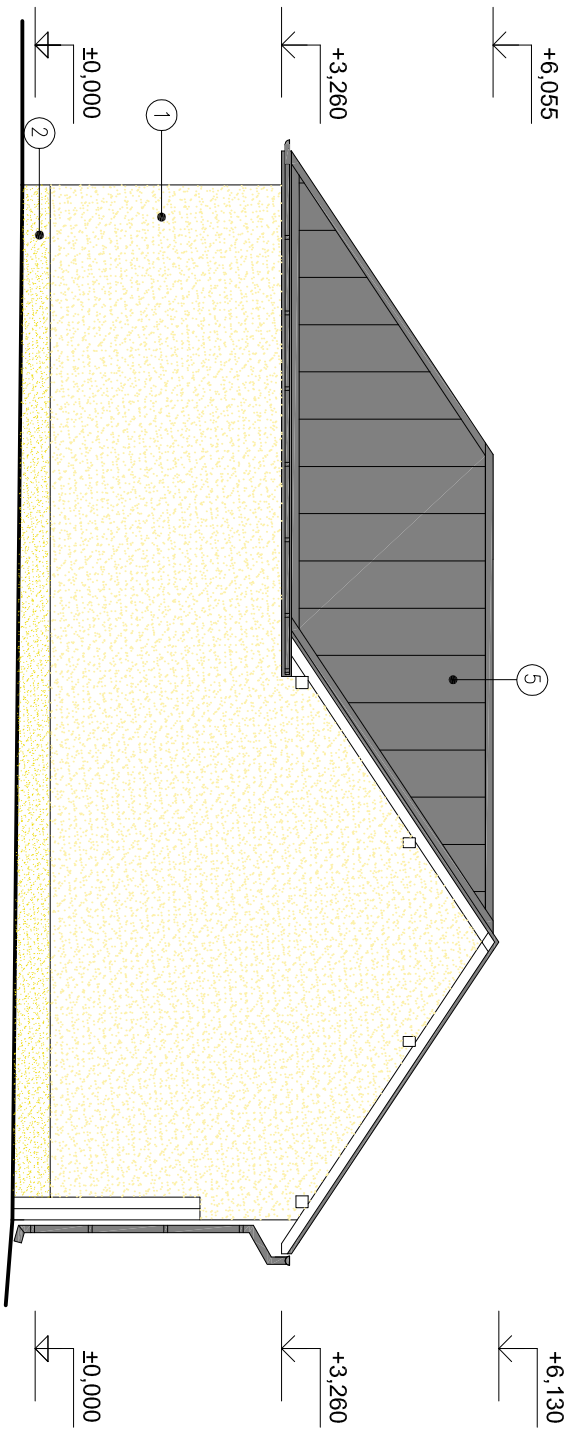
JIŽNÍ POHLED K NÁDRAŽÍ



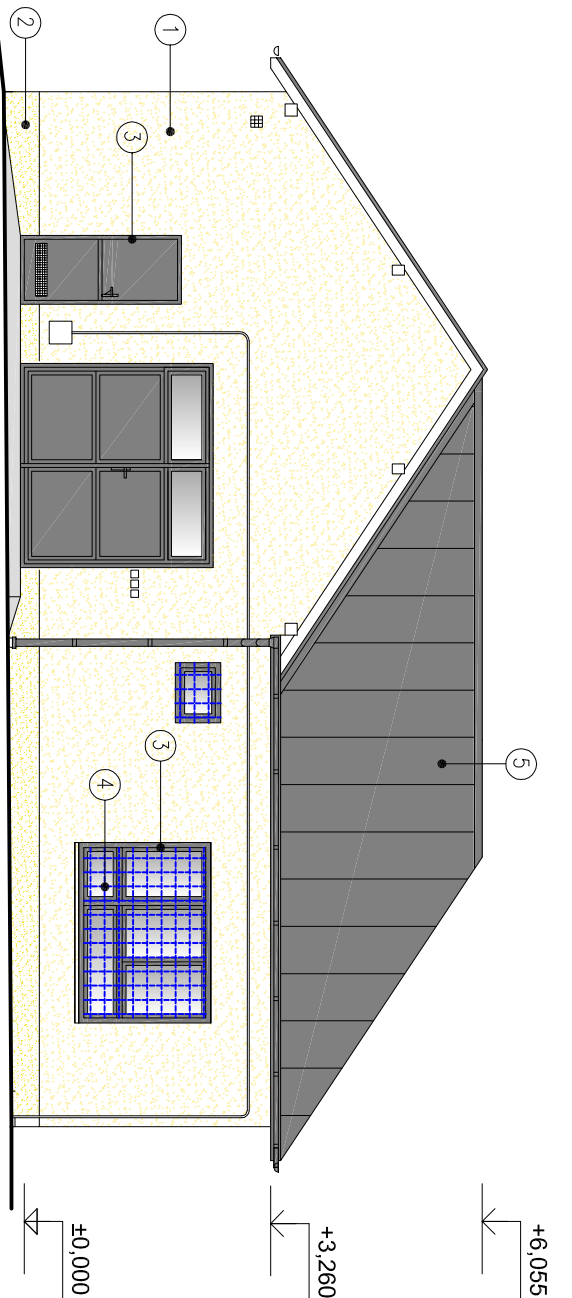
SEVERNÍ POHLED - ULIČNÍ



VÝCHODNÍ POHLED





ZÁPADNÍ POHLED



LEGENDA POVRCHŮ:

- ① ZATEPLENÍ FASÁDNÍM POLYSTYRENEM 150mm, SILIKONOVÁ OMÍTKA, ZRNITOST 1,5mm – ODSTĚN RAL 1018 ZINKOVÁ ŽLUTÁ
POZN.: PŘESNÉ ODSTĚNY BUDOU ODOSOUHLAŠENY INVESTOREM V PRŮBĚHU REALIZACE
- ② ZATEPLENÍ SOKLU EXTRUDOVANÝM POLYSTYRENEM 80mm, MOZAIKOVITÁ OMÍTKA, ZRNITOST 1,5mm – ODSTĚN RAL 1021 ŽLUTÁ HOŘČIČNÁ
POZN.: PŘESNÉ ODSTĚNY BUDOU ODOSOUHLAŠENY INVESTOREM V PRŮBĚHU REALIZACE
- ③ VÝPLNĚ OTVORŮ, OKNA A DVEŘE V OBJEKTU OSAZEENA PLASTOVÁ, ZASKLENÍ IZOL. TROUSKLEM, BARVA GRAFITOVÁ ŠED RAL 7024
POZN.: PŘESNÉ ODSTĚNY BUDOU ODOSOUHLAŠENY INVESTOREM V PRŮBĚHU REALIZACE
- ④ OSAZENÍ BEZPEČNOSTNÍCH MŘÍŽÍ,
- ⑤ VELKOFORMÁTOVÁ FALCOVANÁ SKLADANÁ, ŠÍŘKA 510, VČ. DOPLNKOVÝCH PRVKŮ STEJNÉHO SYSTÉMU, BARVA GRAFITOVÁ ŠED RAL 7024

					ČÍSLO SOUPRAVY:	
REVIZE Č.	DATUM	ZMĚNA				
ODPOV. PROJEKTANT ZAKÁZKY		ING. MICHAL KROUPA				
ODPOV. PROJEKTANT SO,PS		ING. MARTIN KUBEČKA				
NAVRHL. VYPRACOVAL		ING. PETR ČUBA				
KRESLIL. PSAL		ING. PETR ČUBA				
KONTROLOVAL		ING. PETR ČUBA				
KRAJ	JIHOMORAVSKÝ	OBEC	HODONÍN			
INVESTOR: OBLASTNÍ ŘEDITELSTVÍ BRNO, KOUNICOVA 688/26, 611 43 BRNO						
AKCE:						
Hodonín, budova TO - zlepšení sociálního zázemí - I. etapa projekt						
PŘÍLOHA: SO 01-15-01 OBJEKT HODONÍN - STAVEBNÍ KONSTRUKČNÍ A ARCH. ŘEŠENÍ						
NÁZEV PŘÍLOHY: POHLEDY - NOVÝ STAV						
				ZPRACOVATEL:		
						
				28. ŘÍJNA 3388/111, 702 00 OSTRAVA, MORAVSKÁ OSTRAVA		
STUPEŇ	DSP, DPS					
DATUM	12.2020					
MĚŘÍTKO	1:100					
FORMÁT	A2					
ZAK. ČÍSLO	20040					
ČÁST DOKUMENTACE						
D.2.2.1						
ČÍSLO PŘÍLOHY						
110						